



# Odečet měřidel

- indikátorů topných nákladů na radiátorech
- bytových vodoměrů

v domě

ČE2HE40 426

je naplánován na den

8.1.2021

mezi

15<sup>30</sup>

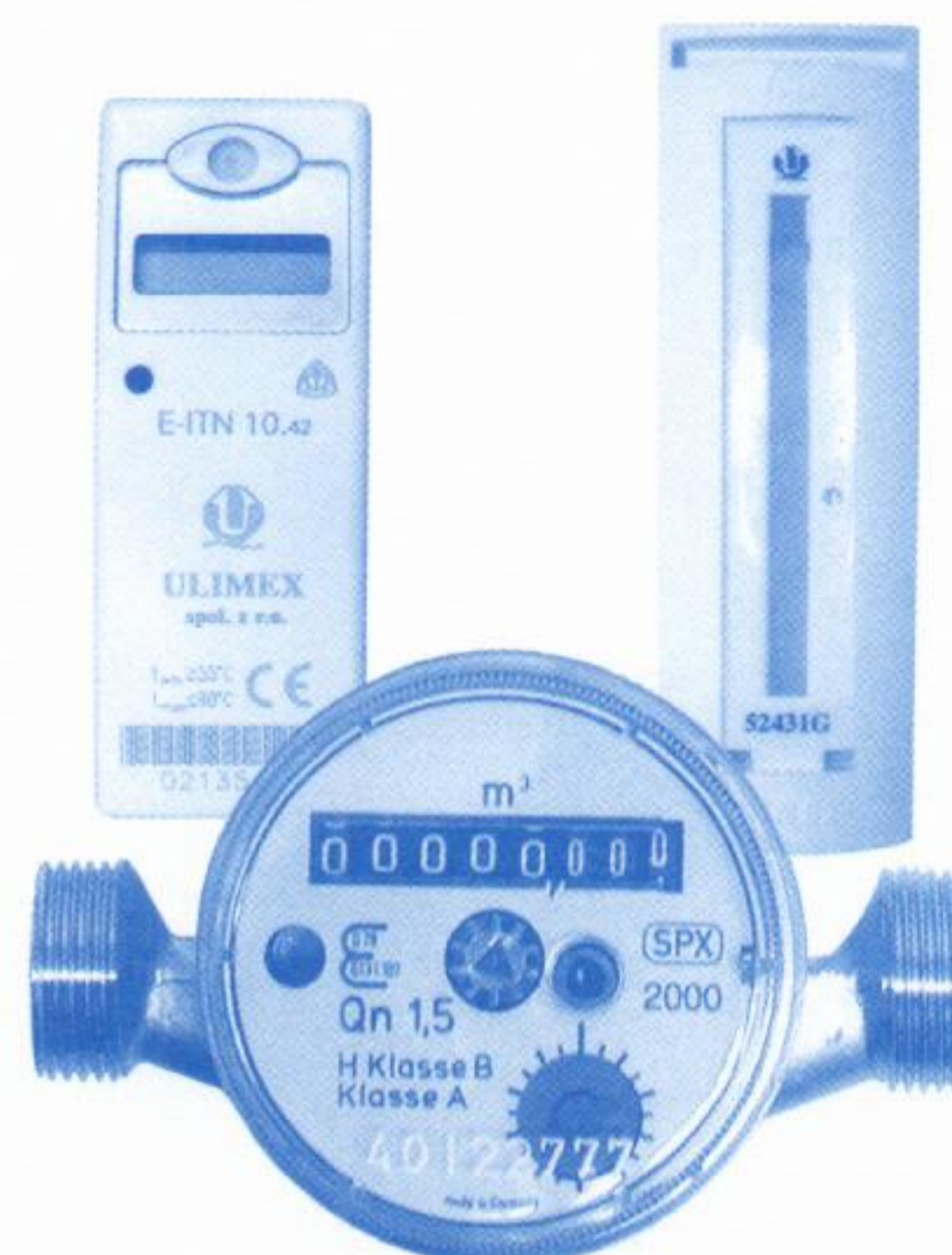
a

18<sup>45</sup>

hod.

## Orientační rozpis časového rozmezí pro výškové domy:

Poschodí ..... mezi ..... a ..... hod.  
Poschodí ..... mezi ..... a ..... hod.  
Poschodí ..... mezi ..... a ..... hod.  
Poschodí ..... mezi ..... a ..... hod.  
Poschodí ..... mezi ..... a ..... hod.



## UPOZORNĚNÍ

V uvedeném časovém rozmezí budeme ve Vašem bytě (provozní jednotce) odečítat indikátory topných nákladů, případně vodoměry (dle výše zaškrtnutého). Zároveň budeme u odpařovacích indikátorů vyměňovat měřicí ampulky, abychom zajistili provozuschopnost indikátorů pro následující období.

## PROSÍM

- Umožněte přístup do Vašeho bytu (provozní jednotky) po celou dobu výše uvedeného časového rozmezí a překontrolujte funkčnost Vašeho zvonku, případně čitelnost jmenovky.
- Neočekávejte našeho pracovníka ve vestibulu nebo na chodbách, ale zdržujte se v uvedené dobu v bytě nebo zanechte klíče u sousedů, kteří mají Vaši důvěru.
- Umožněte volný přístup k měřidlům a již předem sejměte kryty z radiátorů, popř. odstraňte nábytek nebo jiné předměty bránící odečtu a kontrole měřidla.
- **Doprovázejte při odečtu našeho pracovníka a osobně se přesvědčte o správnosti odečtu a zapsání odečtených hodnot v protokolu. Svým podpisem odečtového protokolu stvrzujete správnost zapsaných hodnot.**
- Mějte pochopení, že náš pracovník Vám nemůže podat žádná podrobná vysvětlení, další nájemníci již čekají. S případnými dotazy se obraťte na správce Vašeho domu nebo na naši společnost. Na zadní straně odečtového protokolu jsou uvedeny krátké informace k odečtům a kontaktní adresy na naši společnost, případně místní střediska.

Omlouváme se zdvořile za krátké narušení Vašeho soukromí a děkujeme Vám za spolupráci.

Ulimex spol.s r.o.